

Série **XF**

Chariot élévateur thermique
de 8 - 10 et 12T à cdg 600mm



Simple et Robuste 

HANGCHA

CHARIOTS ELEVATEURS 



Accédez au site HANGCHA

 www.hangcha.fr

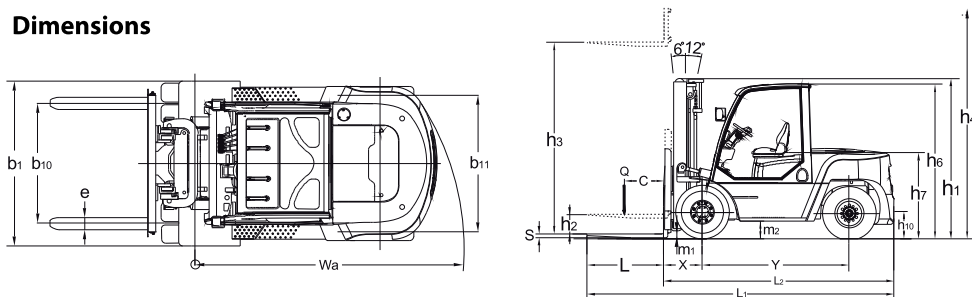
Caractéristiques	1.1	Marque	HANGCHA			
	1.2	Modèle		XF80	XF100	XF120
1.3	Energie			Diesel		
1.4	Capacité	Q(kg)	8 000	10 000	12 000	
1.5	Centre de gravité	c(mm)		600		
1.6	Cote X (Depuis l'axe des roues avant)	x(mm)	705	732	739	
1.7	Garde au sol	y(mm)	2 500	2 800	2 800	
Poids	2.1	Poids total	kg	11 200	13 000	14 300
	2.2	Charge à l'essieu avant/arrière avec charge	kg	17 280/1 920	20 940/2 060	24 100/2 200
	2.3	Charge à l'essieu avant/arrière sans charge	kg	4 480/6 720	6 040/6 960	6 220/8 080
Pneus et roues	3.1	Type de pneus		Pneus gonflés		
	3.2	Dimension pneus avants		9.00-20-14PR		
	3.3	Dimension pneus arrières		9.00-20-14PR		
	3.4	Nombre de roues avants (x = roues motrices)		4 x /2		
	3.5	Voie avant	b10(mm)		1 628	
	3.6	Voie arrière	b11(mm)	1 700		1 722
Dimensions	4.1	Hauteur au protège conducteur	h6(mm)	2 580		
	4.2	Hauteur au siège conducteur	h7(mm)	1 505		
	4.3	Hauteur de l'attelage	h10(mm)	505		
	4.4	Longueur au tablier	l2(mm)	3 895	4 242	4 349
	4.5	Largeur totale	b1(mm)	2 165		
	4.6	Dimensions fourches	L x l x h	1 500 x 160 x 75	1 500 x 160 x 80	1 500 x 200 x 80
	4.7	Tablier DIN Classe 4		IV PIN TYPE		
	4.8	Largeur du tablier	b3(mm)	1 950		
	4.9	Empattement au plus bas (au mât)	m1(mm)	185	190	250
	5.0	Empattement au centre de l'essieu	m2(mm)	339		
	5.1	Largeur d'allée pour palette 800 x 1200	Ast(mm)	5 535	5 826	5 933
	5.2	Largeur d'allée pour palette 1000 x 1200	Ast(mm)	5 735	6 026	6 133
	5.3	Rayon de braquage	Wa(mm)	3 630	3 940	4 040
	5.4	Rayon de braquage interne	b13(mm)	1 327	1 396	1 396
Performances	6.1	Vitesse Déplacement (Hors charge)	km/h	32	31	27
	6.2	Vitesse de levée (avec charge)	mm/s	440	330	360
	6.3	Vitesse de descente (avec charge)	mm/s	455		
	6.4	Effort au crochet (en charge)	N	65 000 / 45 000	65 000 / 49 000	72 000 / 49 000
	6.5	Gravissement rampe maxi avec charge	%	> 20		
	6.6	Freinage		Hydraulique		
Moteur	7.1	Marque et modèle		Cummins QSB4.5 110 Stage IIIB		
	7.2	Puissance nominale / r.p.m.	kw	82		
	7.3	Couple nominal / r.p.m.	rpm	2 200		
	7.4	Nombre de cylindre / Cylindrée	cm3	4/4 500		
Autres	8.1	Pression disponible pour accessoire	bar	195		215
	8.2	Débit d'huile disponible pour accessoire	l/mm	180		

Mât de la série XF 80 ~ 100 ~ 120 : (pneumatique)

Type	Modèle	Hauteur de levée (h3)		Hauteur hors tout						Levée libre (h2)			Porte à faux avant			Angle d'inclinaison	Capacité résiduelle à cdg 600mm roues jumelées		
		mm	mm	Abaissé (h1)		Déployé (h4)		mm			mm			Degré	kg				
				8T	10T	12T	8T	10T	12T	8T	10T	12T	8T		10T		12T	8T	10T
Duplex grande visibilité	XF80/100/120 2500	2500	2450	2600	3710	4055	4405	200	200	200	714	726	6/12	8000	10000	12000			
	XF80/100/120 2700	2700	2550	2700	3910	4255	4605	200	200	200	714	726	6/12	8000	10000	12000			
	XF80/100/120 3000	3000	2700	2850	3000	4210	4555	4705	200	200	200	714	726	6/12	8000	10000	12000		
	XF80/100/120 3300	3300	2850	3000	3150	4510	4855	5005	200	200	200	714	726	6/12	8000	10000	12000		
	XF80/100/120 3500	3500	2950	3100	4710	5055		200	200		714	726	6/12	8000	10000				
	XF80/100/120 3600	3600	3000	3150	3300	4810	5155	5305	200	200	200	714	726	6/12	8000	10000	12000		
	XF80/100/120 4000	4000	3200	3350	3500	5210	5555	5705	200	200	200	714	726	6/12	8000	10000	12000		
	XF80/100/120 4300	4300	3400	3550	3700	5510	5855	6005	200	200	200	714	726	6/12	8000	10000	12000		
	XF80/100/120 4500	4500	3500	3650	3800	5710	6055	6205	200	200	200	714	726	6/12	8000	10000	12000		
	XF80/100/120 4800	4800	3650	3800	3950	6010	6355	6505	200	200	200	714	726	6/12	8000	10000	12000		
Duplex levée libre	XF80/100/120 5000	5000	3750	3900	4050	6210	6555	6705	200	200	200	714	726	6/12	8000	10000	12000		
	XF80/100/120 5500	5500	4050	4200	4350	6740	7055	7205	200	200	200	714	726	6/12	7400	9000	10500		
	XF80/100/120 6000	6000	4300	4450	4600	7240	7555	7705	200	200	200	714	726	6/12	7000	8000	9000		
	XF80/100/120 6500	6500	4600	4750	4900	7790	8055	8205	200	200	200	714	726	6/12	5800	6700	7500		
	XF80/100/120 2300	2300	2350	2500	3505	3845		1145	900		719	744	6/12	8000	10000				
	XF80/100/120 2500	2500	2450	2600	3705	4045		1245	1055		719	744	6/12	8000	10000				
	XF80/100/120 2700	2700	2550	2700	3905	4245		1345	1155		719	744	6/12	8000	10000				
	XF80/100/120 3000	3000	2700	2850	4205	4545		1495	1305		719	744	6/12	8000	10000				
	XF80/100/120 3300	3300	2850	3000	4505	4845		1645	1455		719	744	6/12	8000	10000				
	XF80/100/120 3600	3500	3000	3150	4805	5145		1795	1605		719	744	6/12	8000	10000				
Triplex levée libre	XF80/100/120 4000	4000	3200	3350	5205	5545		1995	1805		719	744	6/12	8000	10000				
	XF80/100/120 4500	4500	2750	2850	5775	6055		1485	1305		759	794	6/6	7000	8500				
	XF80/100/120 4800	4800	2850	2950	6075	6355		1585	1405		759	794	6/6	7000	8500				
	XF80/100/120 5000	5000	2950	3050	6380	6555		1600	1505		759	794	6/6	6500	8200				
	XF80/100/120 5500	5500	3100	3200	6810	7055		1800	1655		759	794	3/6	6100	7700				
	XF80/100/120 6000	6000	3250	3350	7275	7555		1985	1805		759	794	3/6	5600	7000				
	XF80/100/120 6500	6500	3530	3630	7840	8055		2200	2085		759	794	3/6	5000	6200				
XF80/100/120 7000	7000	3700	3800	8310	8555		2400	2255		759	794	3/6	4200	5200					

Réduire la capacité de 400kg dans le cas d'un positionneur avec TDL non constant .

Dimensions



Capacité de charge

